

"DONDE HAY UNA
EMPRESA DE ÉXITO,
ALGUIEN TOMÓ
ALGUNA VEZ UNA
DECISIÓN VALIENTE."

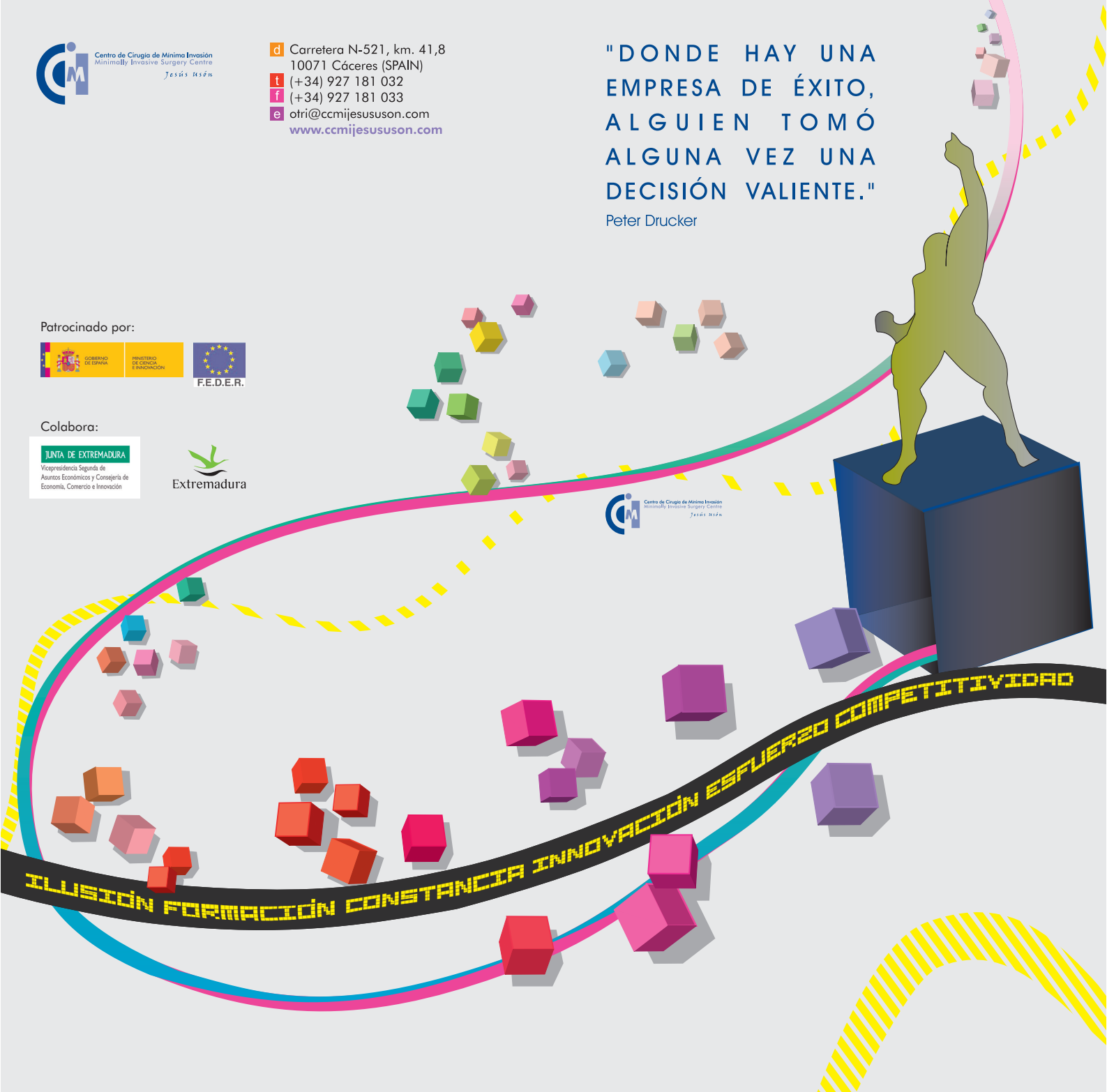
Peter Drucker

Patrocinado por:



Colabora:

JUNTA DE EXTREMADURA
Vicepresidencia Segunda de
Asuntos Económicos y Consejería de
Economía, Comercio e Innovación



El Centro de Cirugía de Mínima Invasión "Jesús Usón" con la intención de continuar siendo referente y proveedor de conocimiento científico y tecnológico, apoyándose en su experiencia y trayectoria, pretende dinamizar el sector sociosanitario fomentando el espíritu emprendedor dentro del mismo. Para conseguir este objetivo se impulsará la creación de empresas, especialmente las de base tecnológica, y se favorecerán nuevas líneas de actividad en las ya existentes.

Las Empresas de Base Tecnológica (EBTs)

Son mayoritariamente Pymes de reciente creación, dedicadas al sector de los bienes y servicios y vinculadas a Universidades, Institutos o Centros de Investigación. Se caracterizan por diseñar, elaborar y desarrollar nuevos productos, servicios o procesos de fabricación innovadores, a través de la aplicación de avances técnicos y científicos que le permitan alcanzar la excelencia empresarial y el liderazgo del mercado.

Beneficiarios de la Promoción Empresarial

Los emprendedores que tengan ideas innovadoras, las empresas del sector sociosanitario y, fundamentalmente, la sociedad extremeña en sí, ya que esta iniciativa, mediante la creación de empresas y crecimiento de las existentes, reportará sus beneficios a la sociedad.

Desde el CCMIJU se pretende

- Promover la creación de empresas, especialmente las de base tecnológica, fortificando el sector sociosanitario extremeño.
- Atraer, a nivel nacional y regional, ideas y proyectos innovadores basados en conocimientos científicos y técnicos para materializarlos en empresas.
- Transferir la tecnología, experiencia y conocimiento del CCMIJU a las nuevas empresas y a las existentes, contribuyendo a mejorar su calidad y a hacerlas más competitivas.
- Crear vínculos con las empresas del sector sociosanitario para cooperar en la investigación de nuevos productos y servicios, así como en su comercialización.

Servicios de Promoción Empresarial del CCMIJU

- Atención personalizada y respuesta a consultas de los emprendedores y empresas en nuestras instalaciones o mediante nuestra dirección de correo electrónico. (otri@ccmijesususon.com)
- Información sobre las oportunidades existentes en el mercado sociosanitario.
- Asesoramiento técnico sobre los trámites administrativos necesarios, obligaciones fiscales y formas de financiación posibles a la hora de constituir una empresa.
- Instalaciones acondicionadas para el inicio y desarrollo de la actividad (Incubadora empresarial, salas de reuniones, ilustración, comunicaciones,...)
- Seguimiento de los proyectos de empresa desde su puesta en marcha hasta su consolidación dentro del mercado.
- Apoyo y orientación para proteger invenciones, marcas y demás elementos de la Propiedad Industrial.
- Difusión de las empresas a través de folletos y enlaces en la web del centro.